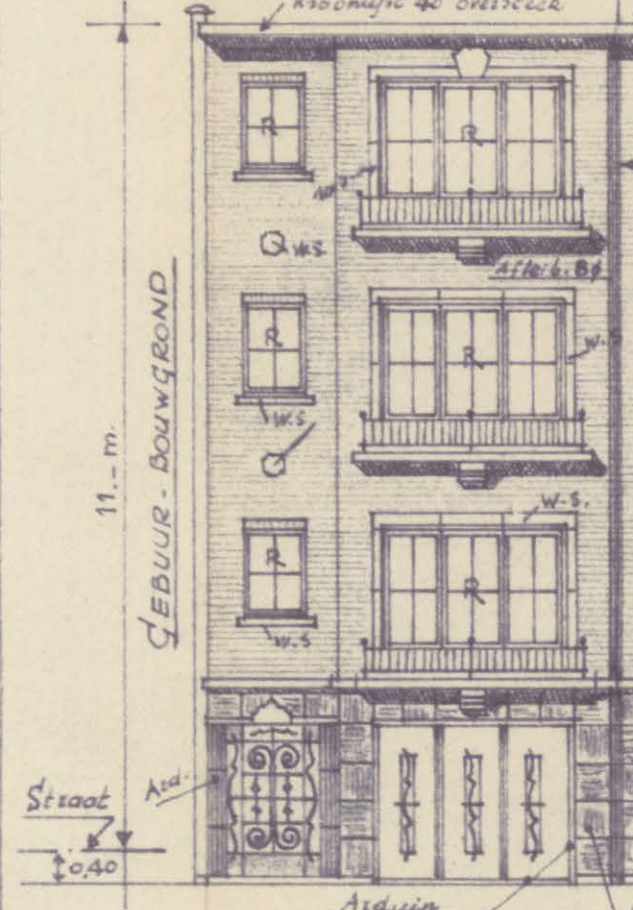
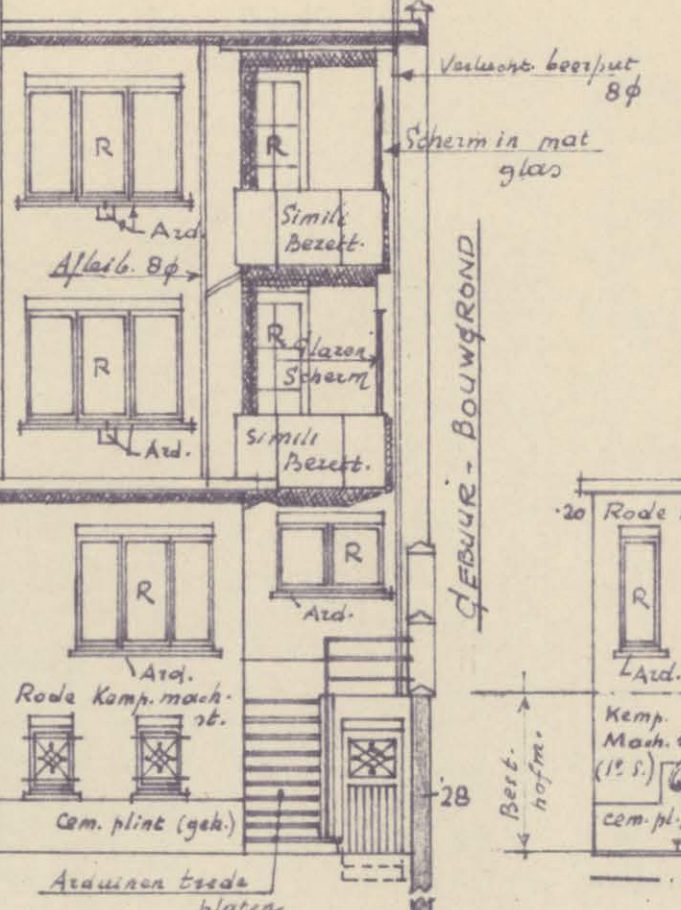


MATERIALEN - Plintje, deuren  
en poortomlijsting in aarduin -  
gevelbekleding vanonder met  
lai-steen - paneels in aarduin  
HEIDE-BLOEM & WITE HARDSTEEN

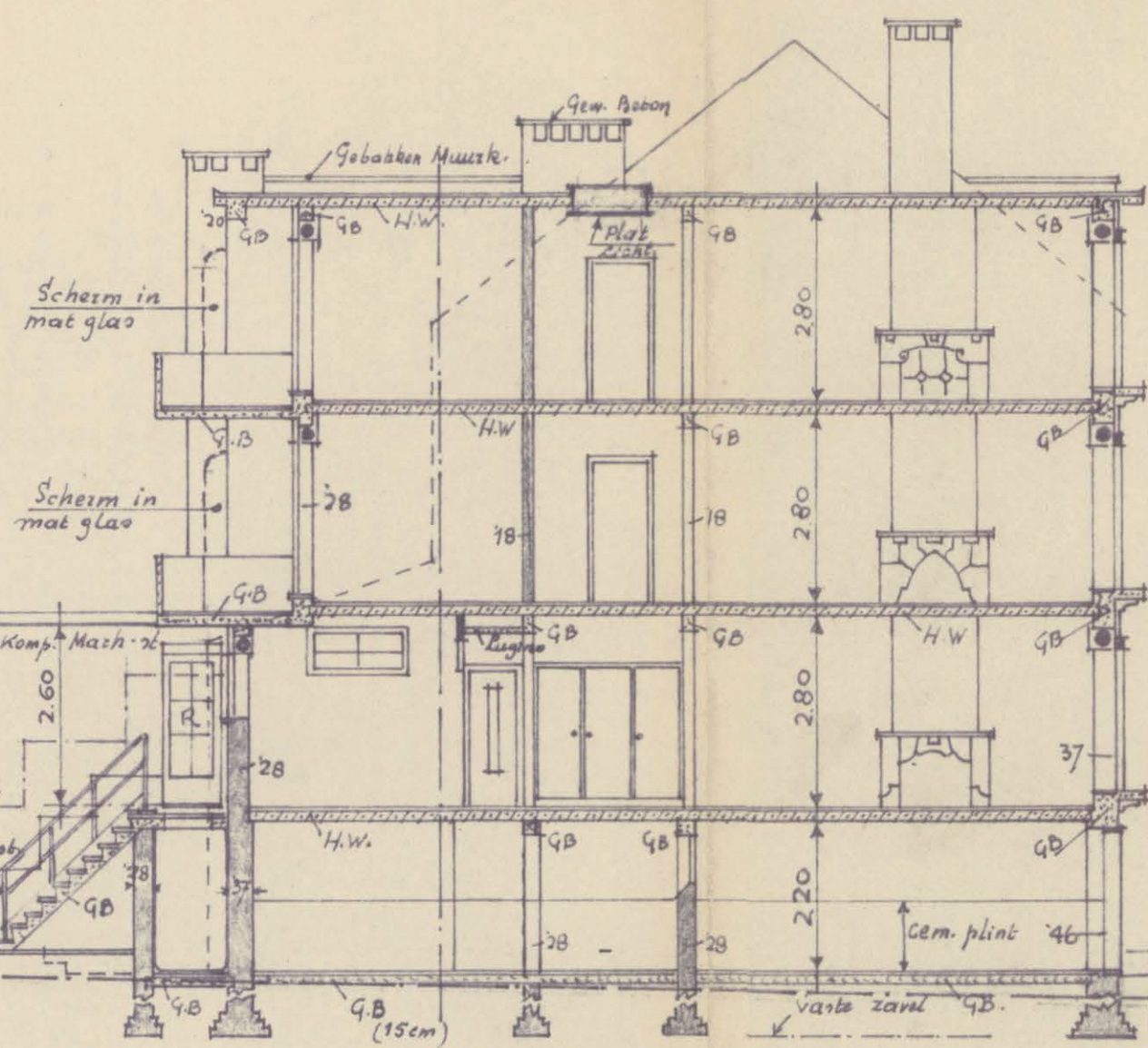


VOORGEVEL.

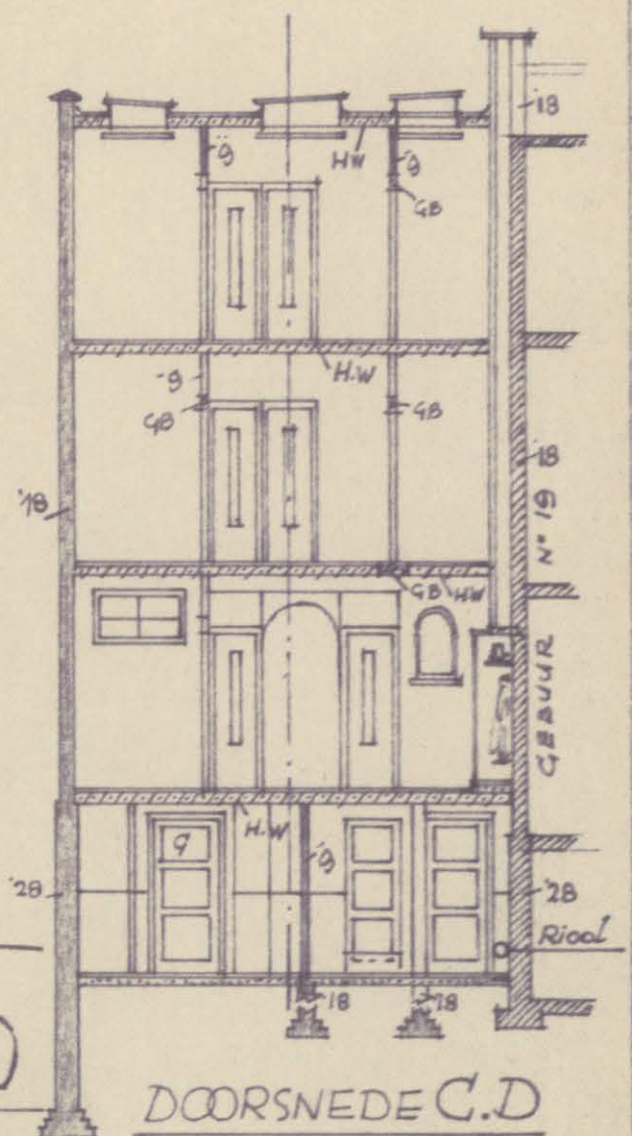
MATERIALEN:  
Pavement in Kempische mach. 1e Keus  
Plinten in cement (gepamd)  
Dorpels in aarduin



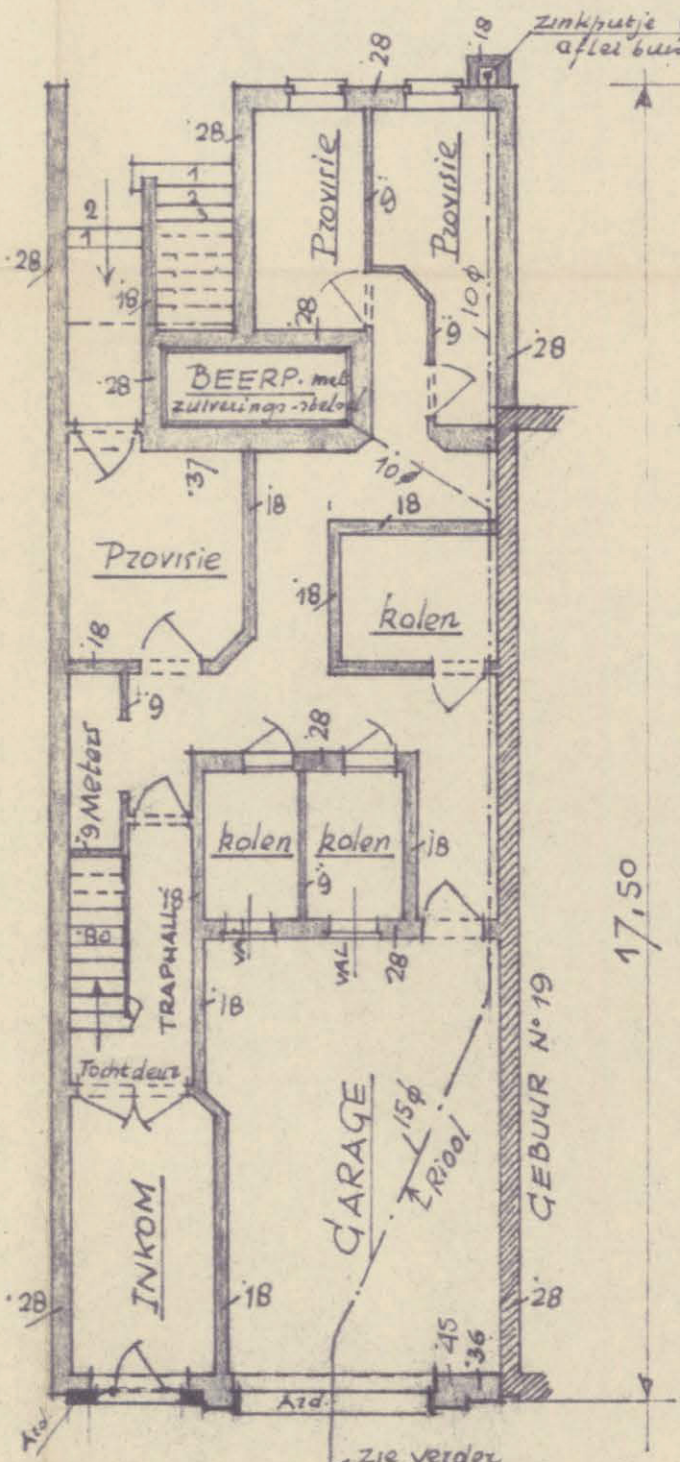
ACHTERGEVEL.



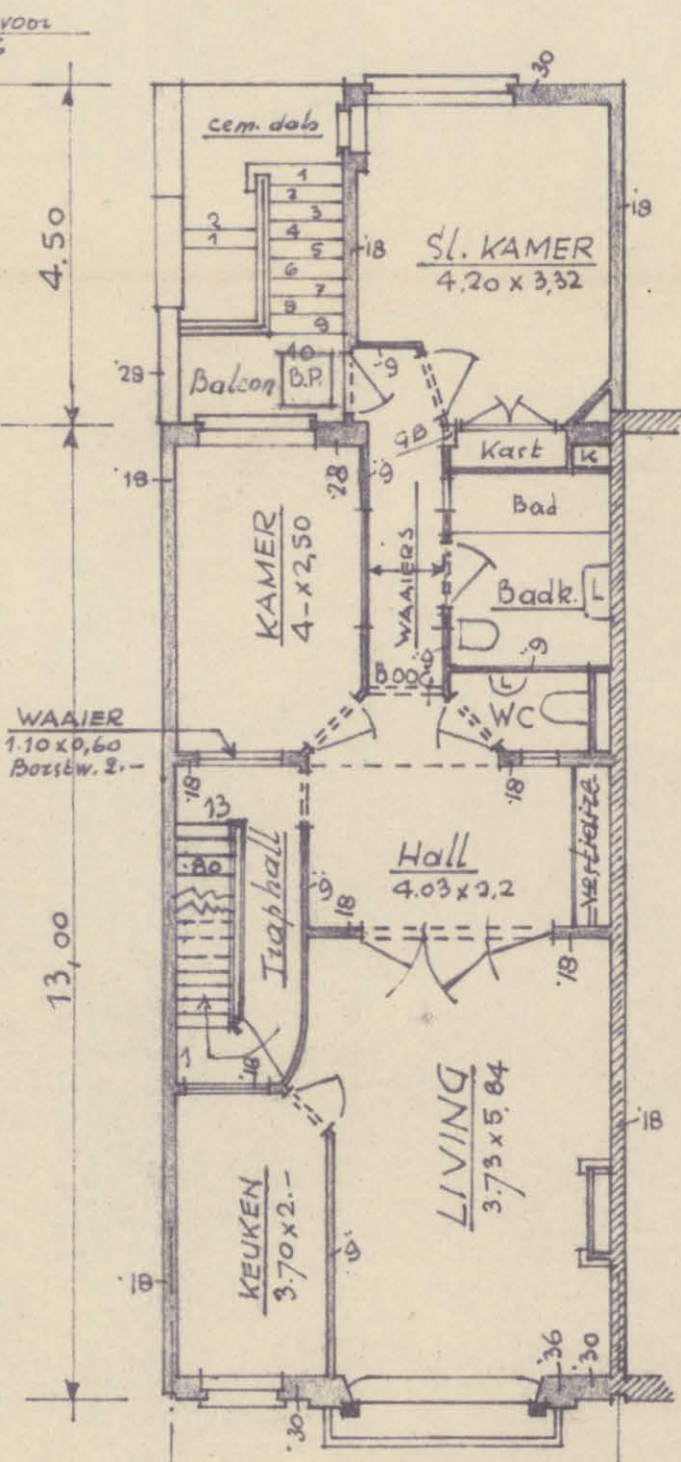
DOORSNEDE: A.B



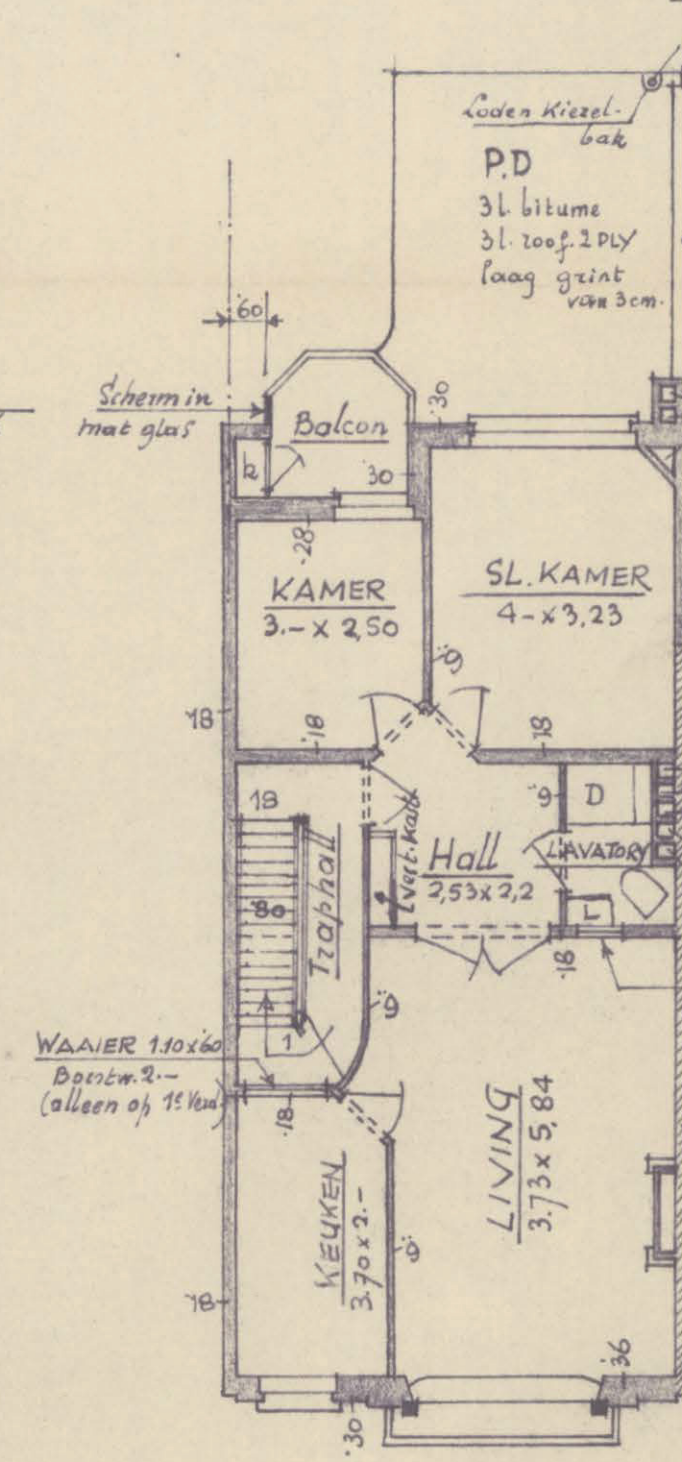
DOORSNEDE C.D



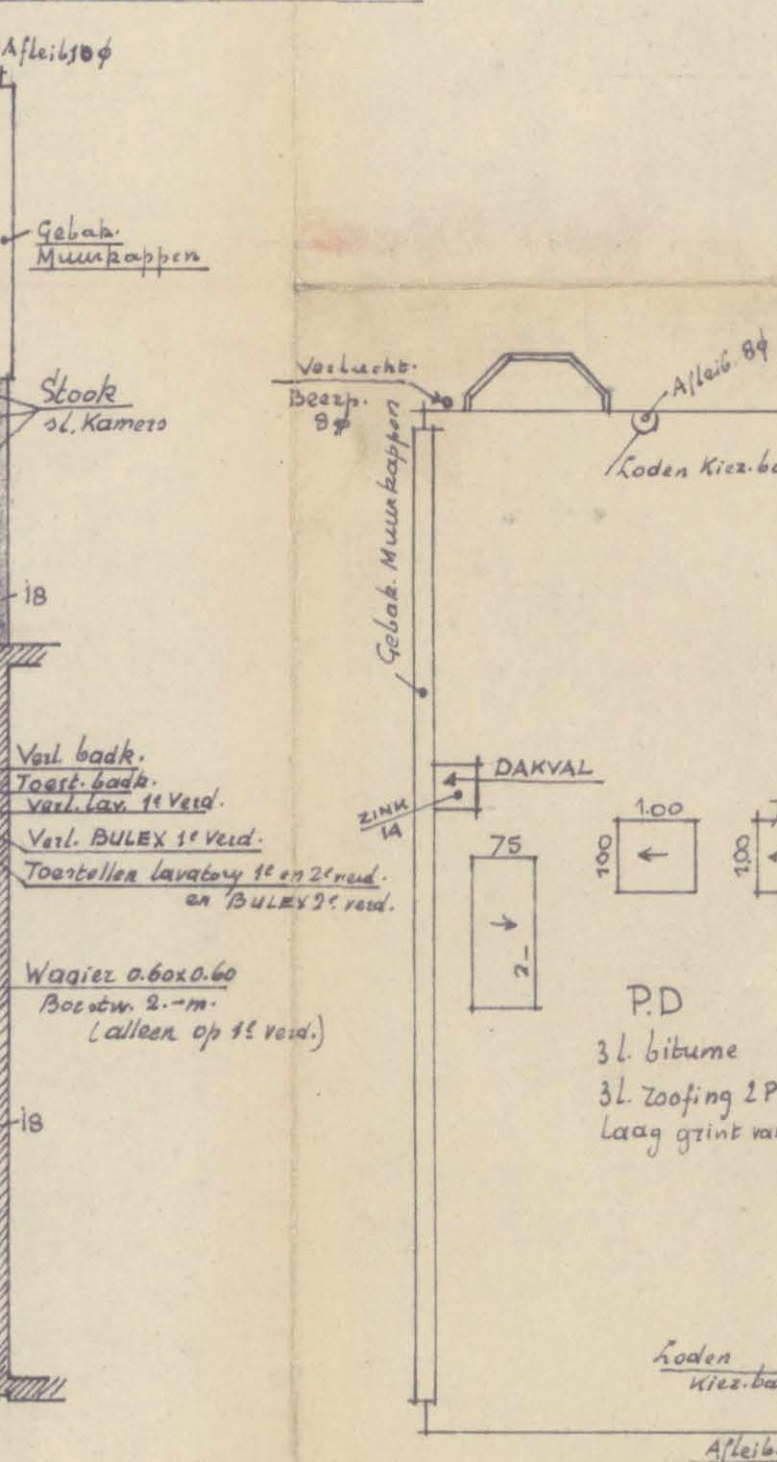
GRONDVESTEN.



1e VERDIEP.



2e VERDIEP.



DAKPLAN.

MINISTERIE VAN OPENBARE WERKEN  
Bestuur voor Stedebouw  
in de Provincie Antwerpen  
Plan gevoegd bij het  
machtigingsbesluit  
nr. 81.424/13  
van 16 juli 1956

DE GEMEENTESCHIEDTUN  
V. Den Burgemeester,  
De Schepen voor Openbare Werken

BLAD: 1

NIEUWBOUW:  
OPBRENGSTHUIS  
du Chastel-lei N° 17  
MERKSEM  
Sectie C delen van N° 204 & 205

ARCHITECT K.M.B.A.  
(pr. reg. Antw. 95)  
P. BACKER OVERBEEK  
LEO VERMANDELLEI 1  
S. MARIABURG  
EIGENAAR  
OPDRACHTGEVER  
H. Max VERFAILLIE  
KAPTE STEENWEG  
616 S. MARIABURG

Legende  
Bertaande  
Nieuw  
Holle Welf.  
(H.W.)  
Gew. Beton  
(G.B.)  
Schaal  
1:100  
DOSSIER  
DATUM  
7/1/1956

Schaal: 1/100